

ASTRAZENECA ΒΙΟΦΑΡΜΑΚΕΥΤΙΚΗ ΕΤΑΙΡΙΑ

Εργασία μέσω δραστηριότητας

— Κύριος στόχος της μετεγκατάστασης ήταν η βελτίωση της καθημερινότητας των εργαζομένων. Κατά τον σχεδιασμό υιοθετήθηκε η φιλοσοφία iWORK (Activity Based Working) με στόχο τη δημιουργία μίας περισσότερο συνεργατικής εργασιακής κουλτούρας. —

ΚΕΙΜΕΝΟ ΤΑΚΗΣ ΓΙΑΛΕΛΗΣ
ΦΩΤΟΓΡΑΦΗΣΗ I&O PHOTOGRAPHY: ΙΩΑΝΝΑ ΝΙΚΟΛΑΡΕΙΖΗ



Αρχιτεκτονική μελέτη-
Interior design
ΤΑΚΗΣ ΓΙΑΛΕΛΗΣ
ΓΙΩΡΓΗΛΙΑΣ WETZEL-ΓΙΑΛΕΛΗΣ
Επίβλεψη-
Διαχείριση έργου
DESIGN AND STRUCTURES IKE
H/M μελέτη
SPANOS DASE
ENGINEERING SERVICES
Κατασκευή
ΕΡΓΟΣΤΗ ΑΕ

Η "εργασία μέσω δραστηριότητας" εφαρμόζεται από τη μητρική εταιρία από το 2012 σε πολλές διαφορετικές χώρες, με εξαιρετικά αποτελέσματα. Οι αρχές της αποτυπώνονται σε ένα open plan, "ανεπίσημο" εργασιακό περιβάλλον που επιτρέπει την αποδοτικότερη αξιοποίηση των εργασιακών χώρων, δημιουργώντας ένα "ζωντανό" και "ευέλικτο" περιβάλλον εργασίας που ενισχύει την

επικοινωνία, την κινητικότητα, τη δημιουργικότητα, την αίσθηση της κοινότητας. Η φιλοσοφία αυτή εκφράζεται από τον συνολικό χαρακτήρα των χώρων, που έχουν μια lounge προσέγγιση.

Η ύπαρξη φυτών, η επιτηδευμένη διακόσμηση μέσω μορφών, υλικών και χρωμάτων δημιουργεί μια αίσθηση που ξεφεύγει από τα στεγανά ενός αυστηρού εργασιακού περιβάλλοντος.





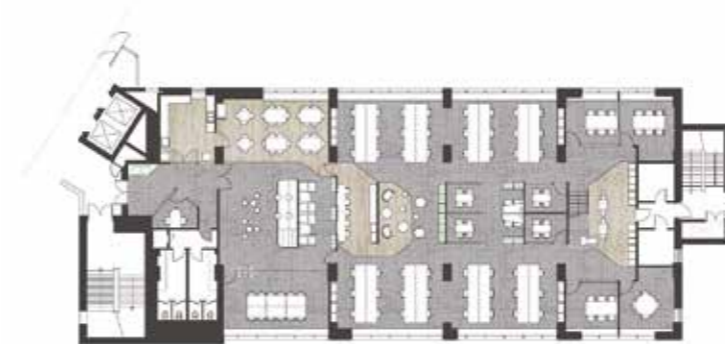
Η ισόγεια στάθμη φιλοξενεί τους εργαζόμενους που ξοδεύουν πολύ λίγο χρόνο εντός της εταιρίας. Έτσι, τα γραφεία έχουν μετατραπεί σε χώρους ολιγόχρονης απασχόλησης, ενημέρωσης και συνεργασίας με συναδέλφους.

Οι αμιγώς γραφειακοί χώροι διαχωρίζονται με διάφορα μικρά lounge, οργανωμένα ή όχι, ως ανοικτοί ανεπίσημοι χώροι που προάγουν την επικοινωνία.

Ο χώρος τραπεζαρίας, οι αίθουσες εκπαίδευσης καθώς και το "αίθριο" παρουσιάσεων συνυπάρχουν και μπορούν να ενοποιηθούν και να δημιουργήσουν ένα town hall που μπορεί να δεχθεί έως και 100 άτομα για διάφορες εταιρικές εκδηλώσεις.

Παντού είναι διαθέσιμες οι τελευταίες τεχνολογικές καινοτομίες, ιδιαίτερα φιλικές προς τον χρήστη, με στόχο το καλύτερο δυνατό οπτικοακουστικό αποτέλεσμα.

INTERIORS



κάτοψη ισογείου



κάτοψη ορόφου



Ο πρώτος όροφος προορίζεται για τους συνεργάτες που αφιερώνουν πιο πολύ χρόνο στο γραφείο. Πέραν της υποδοχής, αναπτύσσονται και εδώ διάσπαρτα lounges στην κάτοψη που εξυπηρετούν τόσο τους μόνιμους εργαζόμενους όσο και τους φιλοξενούμενους. Οι διάφορες περιοχές απομονώνονται σε ανοικτές ή κλειστές αίθουσες συνεργασίας ώστε να υποστηρίξουν τις πολλαπλές συναντήσεις.

Η κατάργηση των μόνιμων σταθμών εργασίας υποστηρίζεται από wireless δίκτυο και τηλεφωνία. Πιο συγκεκριμένα, μέσα από την πλατφόρμα του Skype for Business οι εργαζόμενοι μπορούν από το laptop, το smartphone ή το tablet να πραγματοποιούν ή να λαμβάνουν τηλεφωνικές κλήσεις, ενώ μία ακόμα εξυπνη τεχνολογική καινοτομία στις νέες εγκαταστάσεις είναι τα Smart Booking Panels, που βρίσκονται έξω από κάθε meeting room. **ek**